



## ESTIMACIONES AGRÍCOLAS

Informe semanal al  
20 de Febrero de 2014



### SUBSECRETARÍA DE AGRICULTURA DIRECCIÓN NACIONAL DE INFORMACIÓN Y MERCADOS

Responsable del presente informe:

**Ing. Agr. Marcelo Yasky**

Subsecretario de Agricultura

Colaboran en su confección:

**Dirección de Información Agropecuaria y Forestal**

**Oficina de Riesgo Agropecuario**



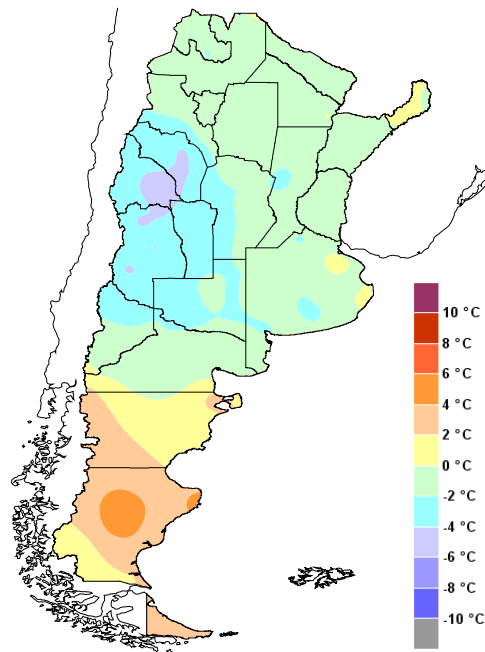
### ÍNDICE

- Temperaturas
- Precipitaciones
- Estado de las reservas hídricas
- Estado de los cultivos
- Evolución de la superficie sembrada y cosechada
- Humedad y estado de los cultivos



## TEMPERATURAS

Importantes anomalías positivas en la Patagonia, donde hubo temperaturas por encima de lo normal desde el jueves 13. Las máximas más altas fueron de 25/34°C entre jueves y martes. Por otro lado, en Cuyo se registraron las anomalías negativas más significativas. El efecto de un centro de alta presión sobre el Atlántico causó el ingreso de aire más fresco, humedad y lluvias. A partir de allí, dominó el ambiente templado. En el norte, la importante ola de calor que había tenido lugar llegó a su final el jueves 13. Allí se habían registrado las mayores temperaturas de la semana, de 35/41°C. En la región pampeana lo más importante fueron las bajas temperaturas del viernes, con el cambio de masa de aire.



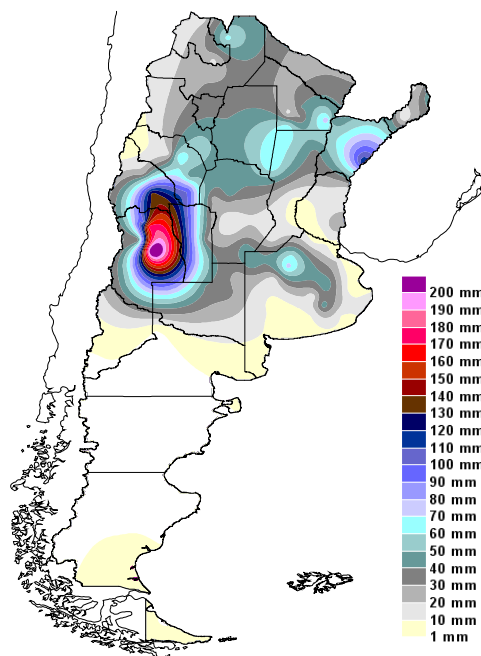
Anomalía de la temperatura media  
de la semana

En los próximos días se esperan temperaturas levemente superiores a lo normal en la Patagonia y algo del sur de Cuyo y el noroeste del país. En el resto, se esperan temperaturas algo más normales. En el noreste se espera un ascenso de la temperatura, con máximas de 32/36°C, en pampeana de 25/32°C de máxima hasta el domingo inclusive, con leves descensos producidos por eventuales lluvias. Mientras, en Cuyo se esperan máximas de 28/32°C. A partir del lunes se espera un descenso de la temperatura, más que nada las máximas, en la región pampeana y algo de Cuyo. Lunes 24 y martes 25 podrían bajar las máximas por debajo de los 22/26°C.



## PRECIPITACIONES

Lo más importante de la semana fueron las excesivas lluvias en Cuyo. Esto generó importantes anegamientos e inundaciones. En las ciudades de San Luis y San Rafael se han superado los récords de lluvia diaria para febrero en esas estaciones. En varias estaciones de la región de Cuyo y oeste de la región pampeana ya se han superado los valores medios para este mes sólo con las lluvias de los últimos días. En el noreste del país se dieron algunas precipitaciones entre el miércoles 12 y el viernes 14 y además el martes 18, con los mayores registros en Corrientes y Chaco. En la región pampeana hubo lluvias de variada intensidad entre el miércoles 12 y entre el domingo 16 y el lunes 17. En el noroeste argentino hubo algunas lluvias el jueves 13 y el fin de semana pero las más abundantes fueron ayer, martes 18.

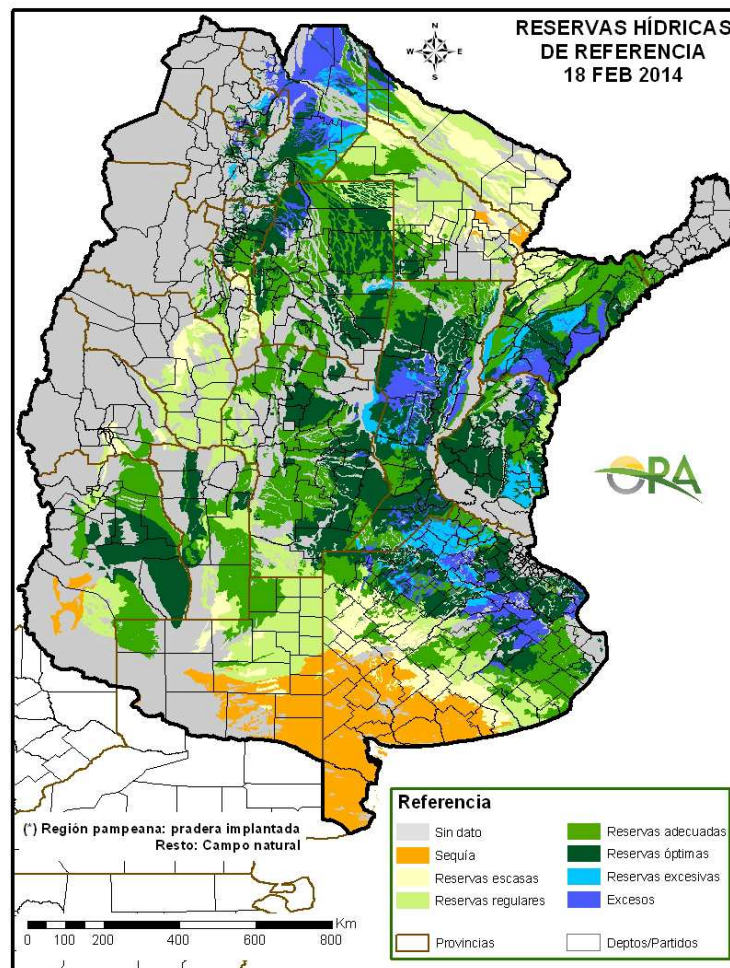


Precipitaciones acumuladas en la semana

En los próximos días el pronóstico indica que habrá tiempo inestable hasta el sábado 22 en la región pampeana. En Cuyo seguiría el mal tiempo en los próximos siete días, nuevamente con la posibilidad de abundantes lluvias. En el noroeste se prevé un panorama similar, con precipitaciones excesivas en los próximos días, con algunos mejoramientos el jueves 20. En el noreste del país se esperan lluvias, en algunos sectores con tormentas, desde hoy, miércoles 19, y hasta el lunes 24.

## ESTADO DE LAS RESERVAS HÍDRICAS

Las lluvias excesivas en Cuyo modificaron las reservas de toda esa región, haciendo que pasen de los valores escasos que son habituales a reservas óptimas o inclusive excesos, anegamientos e inundaciones. Sigue el buen panorama en el noroeste, con lluvias en el este de Salta y en Tucumán. En algunos lugares se observan excesos. En Chaco y Formosa se siguen viendo reservas regulares a escasas, sólo el sudoeste de Chaco ha recibido una buena oferta de agua. En la región pampeana son muy buenas las condiciones hídricas en el norte, centro y sudeste de esta región, aunque con algunos excesos y con varios días con poca radiación solar debido al mal tiempo persistente. Mientras tanto, en el sudoeste de Buenos Aires y sur de La Pampa no hubo precipitaciones que alteren las reservas escasas.



Mapa de reservas hídricas hecho a partir de datos meteorológicos del SMN y del INTA e información de suelos del INTA. Se simula el consumo de una pradera de referencia en región pampeana y campo natural en el resto.



## ESTADO DE LOS CULTIVOS

**GIRASOL.** La cosecha se encuentra demorada en varias zonas por la ocurrencia de lluvias. El 52% presenta aspecto bueno a muy bueno, vs. 55% de la semana anterior.]

**MAIZ.** Inicio de cosecha en el norte de Santa Fe y en Entre Ríos, allí donde las condiciones de piso y la humedad del grano son adecuadas. En términos generales, las últimas lluvias favorecen los planteos tardíos y de segunda, que se hubieren encontrado en floración/llenado. El estado general es de bueno a muy bueno en 71% de la superficie, vs. 70 % la semana anterior. Un 29 % está en floración, el 45 % inicia llenado, y el 4 % madurez..]

**SOJA.** La continuidad de las lluvias continúa mejorando el estado general de los cultivos: 85 % bueno-muy bueno para lotes de primera (vs. 83 % de la semana pasada), manteniéndose el 74 % para la de segunda. Se incrementan ataques de plagas insectiles (isocas, chinches), cuyo tratamiento se ve dificultado por la falta de piso y constantes lluvias/lloviznas. Igual situación para el control de malezas. La soja de primera se encuentra en floración en un 30 %, y el 56 % atraviesa el llenado. La soja de segunda, 36 % en crecimiento, 49 % en floración y 15 % en llenado. .]



## EVOLUCIÓN DE LA SUPERFICIE SEMBRADA Y COSECHADA

AVANCE DE LA SIEMBRA DE MAIZ

CAMPAÑA: 2013/2014(\*)

DELEGACION		AREA A SEMBRAR Ha	16/01 %	23/01 %	30/01 %	06/02 %	13/02 %	20/02 %	AREA SEMBRADA Ha
Bahía Blanca		5.000	100	100	100	100	100	100	5.000
Bolívar		100.000	100	100	100	100	100	100	100.000
Bragado		100.200	100	100	100	100	100	100	100.200
General Madariaga		60.000	99	100	100	100	100	100	60.000
Junín		92.500	100	100	100	100	100	100	92.500
Lincoln		195.650	100	100	100	100	100	100	195.650
Pehuajó		280.000	100	100	100	100	100	100	280.000
Pergamino		63.000	100	100	100	100	100	100	63.000
Pigüé		60.000	100	100	100	100	100	100	60.000
Salliqueló		115.000	100	100	100	100	100	100	115.000
Tandil		164.000	100	100	100	100	100	100	164.000
T.Arroyos		116.950	100	100	100	100	100	100	116.950
25 de Mayo		110.000	100	100	100	100	100	100	110.000
Otros partidos		45.000	100	100	100	100	100	100	45.000
BUENOS AIRES	13/14	1.507.300	99	100	100	100	100	100	1.507.300
	12/13	1.604.083	100	100	100	100	100	100	
Laboulaye		365.000	100	100	100	100	100	100	365.000
M. Juárez		210.000	100	100	100	100	100	100	210.000
Río Cuarto		565.700	100	100	100	100	100	100	565.700
S. Francisco		525.000	78	82	100	100	100	100	525.000
Villa María		243.800	100	100	100	100	100	100	243.800
CORDOBA	13/14	1.909.500	94	95	100	100	100	100	1.909.500
	12/13	1.801.650	99	99	100	100	100	100	
Paraná		90.000	100	100	100	100	100	100	90.000
R. del Tala		150.000	88	93	93	100	100	100	150.000
ENTRE RIOS	13/14	240.000	93	96	96	100	100	100	240.000
	12/13	248.500	100	100	100	100	100	100	
General Pico		192.700	100	100	100	100	100	100	192.700
Santa Rosa		109.000	100	100	100	100	100	100	109.000
LA PAMPA	13/14	301.700	100	100	100	100	100	100	301.700
	12/13	317.500	100	100	100	100	100	100	
Avellaneda		68.700	38	57	70	85	100	100	68.700
C. de Gómez		168.385	100	100	100	100	100	100	168.385
Casilda		92.400	100	100	100	100	100	100	92.400
Rafaela		118.000	100	100	100	100	100	100	118.000
V. Tuerto		110.000	45	45	45	52	100	100	110.000
SANTA FE	13/14	557.485	82	84	85	89	100	100	557.485
	12/13	704.200	93	95	99	99	100	100	
CATAMARCA		2.600	33	50	67	93	98	100	2.600
CORRIENTES		12.800	98	100	100	100	100	100	12.800
CHACO		199.000	26	66	81	90	95	100	199.000
FORMOSA		8.000	20	70	80	100	100	100	8.000
JUJUY		4.510	37	92	100	100	100	100	4.510
MISIONES		30.820	95	97	98	99	100	100	30.820
SALTA		161.955	38	70	86	97	100	100	161.955
SAN LUIS		210.000	100	100	100	100	100	100	210.000
S. ESTERO		511.000	69	87	92	94	95	95	485.450
TUCUMAN		56.000	16	45	69	89	93	100	56.000
TOTAL PAIS	13/14	5.712.670	88	93	96	98	99	99	5.687.120
	12/13	6.112.848	93	94	96	97	97	99	

(\*) Cifras Provisorias

Las AREAS están expresadas en hectáreas.

ESTIMACIONES AGRICOLAS

M.A.G. y P.

AVANCE DE LA SIEMBRA DE SORGO

CAMPAÑA: 2013/2014 (\*)

DELEGACION		AREA A SEMBRAR Has	16/01 %	23/01 %	30/01 %	06/02 %	13/02 %	20/02 %	AREA SEMBRADA Has
Bahía Blanca		2.000	100	100	100	100	100	100	2.000
Bolívar		3.000	100	100	100	100	100	100	3.000
Bragado		11.600	100	100	100	100	100	100	11.600
General Madariaga		-	-	-	-	-	-	-	-
Junín		7.200	100	100	100	100	100	100	7.200
La Plata		5.850	100	100	100	100	100	100	5.850
Lincoln		9.800	100	100	100	100	100	100	9.800
Pehuajó		3.970	100	100	100	100	100	100	3.970
Pergamino		11.050	100	100	100	100	100	100	11.050
Pigüé		20.000	100	100	100	100	100	100	20.000
Salliqueló		40.000	100	100	100	100	100	100	40.000
Tandil		-	-	-	-	-	-	-	-
T.Arroyos		-	-	-	-	-	-	-	-
25 de Mayo		13.600	100	100	100	100	100	100	13.600
BUENOS AIRES	13/14	<b>128.070</b>	<b>100</b>	<b>100</b>	<b>100</b>	<b>100</b>	<b>100</b>	<b>100</b>	<b>128.070</b>
	12/13	<b>143.790</b>	<b>100</b>	<b>100</b>	<b>100</b>	<b>100</b>	<b>100</b>	<b>100</b>	-
Laboulaye		43.000	100	100	100	100	100	100	43.000
M. Juárez		17.000	100	100	100	100	100	100	17.000
Río Cuarto		65.500	100	100	100	100	100	100	65.500
S. Francisco		94.500	100	100	100	100	100	100	94.500
Villa María		77.300	100	100	100	100	100	100	77.300
CORDOBA	13/14	<b>297.300</b>	<b>100</b>	<b>100</b>	<b>100</b>	<b>100</b>	<b>100</b>	<b>100</b>	<b>297.300</b>
	12/13	<b>262.300</b>	<b>99</b>	<b>99</b>	<b>99</b>	<b>100</b>	<b>100</b>	<b>100</b>	-
Paraná		58.000	100	100	100	100	100	100	58.000
R. del Tala		60.000	95	95	95	100	100	100	60.000
ENTRE RIOS	13/14	<b>118.000</b>	<b>97</b>	<b>97</b>	<b>97</b>	<b>100</b>	<b>100</b>	<b>100</b>	<b>118.000</b>
	12/13	<b>136.500</b>	<b>100</b>	<b>100</b>	<b>100</b>	<b>100</b>	<b>100</b>	<b>100</b>	-
General Pico		19.400	100	100	100	100	100	100	19.400
Santa Rosa		61.000	100	100	100	100	100	100	61.000
LA PAMPA	13/14	<b>80.400</b>	<b>100</b>	<b>100</b>	<b>100</b>	<b>100</b>	<b>100</b>	<b>100</b>	<b>80.400</b>
	12/13	<b>85.900</b>	<b>97</b>	<b>100</b>	<b>100</b>	<b>100</b>	<b>100</b>	<b>100</b>	-
Avellaneda		74.000	97	99	100	100	100	100	74.000
C. de Gómez		20.000	100	100	100	100	100	100	20.000
Casilda		7.100	100	100	100	100	100	100	7.100
Rafaela		69.000	100	100	100	100	100	100	69.000
V. Tuerto		3.500	100	100	100	100	100	100	3.500
SANTA FE	13/14	<b>173.600</b>	<b>99</b>	<b>100</b>	<b>100</b>	<b>100</b>	<b>100</b>	<b>100</b>	<b>173.600</b>
	12/13	<b>186.700</b>	<b>97</b>	<b>98</b>	<b>98</b>	<b>99</b>	<b>99</b>	<b>100</b>	-
CATAMARCA		-	-	-	-	-	-	-	-
CORRIENTES		4.870	89	100	100	100	100	100	4.870
CHACO		160.000	27	33	52	68	72	96	153.600
FORMOSA		-	-	-	-	-	-	-	-
JUJUY		-	-	-	-	-	-	-	-
MISIONES		-	-	-	-	-	-	-	-
SALTA		-	-	-	-	-	-	-	-
SAN LUIS		38.000	100	100	100	100	100	100	38.000
S. ESTERO		80.000	79	89	95	96	96	96	77.008
TUCUMAN		4.450	34	69	89	100	100	100	4.450
TOTAL PAIS	13/14	<b>1.084.690</b>	<b>87</b>	<b>89</b>	<b>92</b>	<b>95</b>	<b>96</b>	<b>99</b>	<b>1.075.298</b>
	12/13	<b>1.157.960</b>	<b>88</b>	<b>89</b>	<b>92</b>	<b>94</b>	<b>96</b>	<b>99</b>	-

(\*) Cifras Provisorias

Las AREAS están expresadas en hectáreas.

ESTIMACIONES AGRICOLAS

M.A.G. y P.

AVANCE DE LA COSECHA DE GIRASOL											
CAMPAÑA: 2013/2014(*)											
DELEGACION		AREA SEMBRADA Has	16/01 %	23/01 %	30/01 %	06/02 %	13/02 %	20/02 %	AREA PERDIDA Has	AREA COSECHADA Has	
Bahía Blanca		11.400	-	-	-	-	-	-	500	-	
Bolívar		25.500	-	-	-	-	-	-	-	-	
Bragado		4.700	-	-	-	-	-	-	-	-	
General Madariaga		71.000	-	-	-	-	-	-	-	-	
Junín		5.800	-	-	-	-	-	-	-	-	
La Plata		4.600	-	-	-	-	-	-	-	-	
Lincoln		11.500	-	-	-	-	-	-	-	-	
Pehuajó		58.620	-	-	-	-	-	-	-	-	
Pergamino		6.100	-	-	-	-	-	-	-	-	
Pigüé		80.000	-	-	-	-	-	-	-	-	
Salliqueló		133.000	-	-	-	-	-	-	-	-	
Tandil		99.200	-	-	-	-	-	-	-	-	
T.Arroyos		115.300	-	-	-	-	-	-	-	-	
25 de Mayo		30.000	-	-	-	-	-	-	-	-	
BUENOS AIRES	13/14	656.720	-	-	-	-	-	-	500	-	
	12/13	692.880	-	-	-	-	-	-	-	-	
Laboulaye		12.000	-	-	-	-	-	-	-	-	
M. Juárez		1.600	-	-	-	-	-	-	100	-	
Río Cuarto		9.500	-	-	-	-	-	-	-	-	
S. Francisco		1.000	-	-	-	-	-	35	250	260	
Villa María		650	-	-	-	-	-	-	-	-	
CORDOBA	13/14	24.750	-	-	-	-	-	1	350	260	
	12/13	40.700	-	-	8	19	19	19	-	-	
Paraná		6.000	-	-	-	-	-	3	300	140	
R. del Tala		950	-	-	-	-	-	-	100	-	
ENTRE RIOS	13/14	6.950	-	-	-	-	-	2	400	140	
	12/13	8.000	-	3	17	44	60	78	-	-	
General Pico		70.500	-	-	-	-	1	3	-	2.200	
Santa Rosa		170.000	-	-	-	-	1	2	7.700	3.250	
LA PAMPA	13/14	240.500	-	-	-	-	-	1	2	7.700	5.450
	12/13	286.600	-	-	-	-	-	1	-	-	-
Avellaneda		124.700	35	48	74	80	90	98	800	121.830	
C. de Gómez		1.500	-	-	-	47	47	47	-	700	
Casilda			-	-	-	-	-	-	-	-	
Rafaela		27.500	-	12	24	35	55	87	-	23.800	
V. Tuerto		800	-	-	-	-	-	-	-	-	
SANTA FE	13/14	154.500	28	41	64	71	83	95	800	146.330	
	12/13	182.500	73	84	94	98	99	99	-	-	
CATAMARCA			-	-	-	-	-	-	-	-	
CORRIENTES			-	-	-	-	-	-	-	-	
CHACO		163.910	89	96	100	100	100	100	5.110	158.800	
FORMOSA			-	-	-	-	-	-	-	-	
JUJUY			-	-	-	-	-	-	-	-	
MISIONES			-	-	-	-	-	-	-	-	
SALTA			-	-	-	-	-	-	-	-	
SAN LUIS		25.000	1	2	2	2	2	2	-	500	
S. ESTERO		8.200	8	71	71	100	100	100	-	8.200	
TUCUMAN			-	-	-	-	-	-	-	-	
TOTAL PAIS	12/13	1.280.530	15	17	21	22	23	25	14.860	319.680	
	11/12	1.657.070	26	32	35	36	36	37	-	-	

(\*) Cifras Provisorias  
Las AREAS están expresadas en hectáreas.  
ESTIMACIONES AGRICOLAS  
M. A. G. y P.





ESTADO DE LOS CULTIVOS  
Y HUMEDAD DEL SUELO

HUMEDAD Y ESTADO DE LOS CULTIVOS

Desde el 14/02/14 hasta el 20/02/14

PROVINCIA	DELEGACION	MAIZ										GIRASOL											
		Estadio Fenológico					Estado General					Humedad	Estadio Fenológico (*)					Estado General					Humedad
		E	C	F	L	M	MB	B	R	M	E		C	F	L	M	MB	B	R	M			
BUENOS AIRES	BAHIA BLANCA	-	-	86	14	-	-	42	58	-	R/PS	-	-	70	30	-	-	48	52	-	R/PS		
	BOLIVAR	-	-	20	80	-	-	-	100	-	A	-	-	-	100	-	-	50	50	-	A		
	BRAGADO	-	-	10	90	-	-	50	50	-	E	-	-	-	100	-	-	100	-	-	E		
	GENERAL MADARIAGA	-	-	-	90	10	-	70	20	10	A	-	-	-	41	59	-	87	13	-	A		
	JUNIN	-	-	-	100	-	-	100	-	-	A	-	-	-	100	-	-	100	-	-	A		
	LA PLATA	-	-	13	87	-	46	50	4	-	A	-	-	2	98	-	24	76	-	-	A		
	LINCOLN	-	-	-	100	-	-	89	11	-	A	-	-	-	100	-	-	96	4	-	A		
	PEHUAJO	-	-	-	100	-	5	55	39	3	A	-	-	-	90	10	30	70	-	-	A		
	PERGAMINO	-	-	-	4	96	-	91	9	-	A	-	-	-	-	100	-	100	-	-	A		
	PIGUE	-	-	-	100	-	23	60	17	-	A	-	-	-	100	-	36	49	14	-	A		
	SALLIQUELO	-	-	77	23	-	16	31	53	-	A	-	-	2	98	-	32	47	21	-	A		
	TANDIL	-	-	89	11	-	53	45	2	-	A	-	-	-	100	-	65	35	-	-	A		
	TRES ARROYOS	-	-	-	100	-	-	100	-	-	A	-	-	-	100	-	-	100	-	-	A		
	25 DE MAYO	-	-	8	92	-	40	60	-	-	E	-	-	-	100	9	85	6	-	-	E		
CORDOBA	LABOULAYE	-	12	44	44	-	34	40	26	A/R	-	-	25	72	3	35	43	22	-	A/R			
	MARCOS JUAREZ	-	-	20	80	-	85	13	2	A	-	-	-	100	-	76	21	3	-	A/R			
	RIO CUARTO	-	8	52	40	-	68	20	13	A	-	-	-	80	20	-	84	16	-	-	A		
	SAN FRANCISCO	-	10	64	26	-	90	10	-	-	A/R	-	-	-	100	-	50	30	20	-	A/R		
	VILLA MARIA	-	9	51	40	-	9	91	-	-	A	-	-	-	100	-	100	-	-	-	A		
ENTRE RIOS	PARANA	-	10	-	73	17	14	78	8	-	A	-	-	-	95	5	100	-	-	-	A		
	ROSARIO DEL TALA	-	27	-	45	28	4	31	60	10	E/A	-	-	-	15	85	-	-	-	-	E/A		
LA PAMPA	GENERAL PICO	-	19	22	44	15	-	16	25	59	S	-	-	-	34	66	-	22	25	53	S		
	SANTA ROSA	-	3	49	47	1	-	-	-	-	A/R	-	-	35	60	4	-	-	50	50	-	A/R	
SANTA FE	AVELLANEDA	5	32	35	20	8	-	54	42	4	A/R	-	-	-	-	100	-	51	40	9	A/R		
	CASILDA	-	-	68	32	-	40	48	10	2	E	-	-	-	-	-	40	-	-	-	-		
	CANADA de GOMEZ	-	2	19	54	25	42	43	15	-	E/A	-	-	-	-	100	100	-	-	-	A		
	RAFAELA	-	54	-	23	23	-	55	21	24	E/A	-	-	-	-	100	-	100	-	-	-	E/A	
	VENADO TUERTO	-	-	2	98	-	-	100	-	-	E/A	-	-	-	100	-	-	100	-	-	-	E/A	
CATAMARCA	CATAMARCA	3	97	-	-	-	-	56	44	-	R/PS	-	-	-	-	-	-	-	-	-	-		
CORRIENTES	CORRIENTES	-	-	-	-	-	-	53	38	9	R	-	-	-	-	-	-	-	-	-	-		
CHACO	ROQUE SAENZ PENA	16	70	-	14	-	51	49	-	-	A/R	-	-	-	-	-	-	-	-	-	-		
FORMOSA	FORMOSA	-	-	-	-	-	-	-	-	-	-	-	-	-	-	-	-	-	-	-	-		
JUJUY	JUJUY	-	98	2	-	-	-	100	-	-	A	-	-	-	-	-	-	-	-	-	-		
MISIONES	POSADAS	-	-	-	-	-	31	60	9	-	A/R	-	-	-	-	-	-	-	-	-	-		
SALTA	SALTA	-	98	2	-	-	-	51	49	-	A	-	-	-	-	-	-	-	-	-	-		
SAN LUIS	SAN LUIS	-	1	51	48	-	-	-	-	-	A/R	-	-	-	98	2	-	100	-	-	A/R		
SANTIAGO DEL ESTERO	SANTIAGO DEL ESTERO	-	75	25	-	-	-	81	19	-	A/R	-	-	-	-	-	-	-	-	-	-		
TUCUMAN	TUCUMAN	13	86	1	-	-	-	59	41	-	A/R	-	-	-	-	-	-	-	-	-	-		

Las cifras expresan porcentaje de la superficie del área sembrada.

Estado general: MB: Muy Bueno, B: Bueno, R: Regular, M: Malo.

Humedad: A: Adecuada, R: Regular, E: Exceso, I: Inundación, PS: Principio de Sequía, S: Sequía.

Estadio Fenológico: E: Emergencia; C: Crecimiento; F: Floración; L: Llenado; M: Madurez

(\*) La sumatoria puede ser inferior a 100, correspondiendo la diferencia a siembras aún sin emerger.

